

Makijaż ślubny z Make-Up Atelier Paris

Makijaż ślubny wykonano przy użyciu doskonałych profesjonalnych kosmetyków Make-Up Atelier Paris podczas pokazu technik aplikacji tych kosmetyków w lutym 2011 roku. W realizacji położono nacisk na trwałość makijażu, stąd zastosowanie kosmetyków wodo i potoodpornych.

Zwrócono uwagę na modne trendy w makijażu lansowanym w tym roku – tj. zastosowanie eyelinera w makijażu oka (przywołanie lansowanego makijażu z lat 50-tych) i koloru turkusowego bardzo modnego w tym sezonie.

Makijaż w wykonaniu ANITY FOLARON

Szkoła Makijażu, Wizażu i Stylizacji Anity Folaron (w 2009 roku uhonorowana Srebrnym Medalem im. Jana Kilińskiego za zasługi w nauczaniu przez Związek Rzemiosła Polskiego w Warszawie), www.folaron.pl

Zastosowane kosmetyki:

Make-Up Atelier Paris

Wyłączny Dystrybutor na Polskę:

FOLARONI www.folaroni.com

Modelka: Małgorzata Roga

Fotografie: Ireneusz Folaron

Kolejność realizacji:



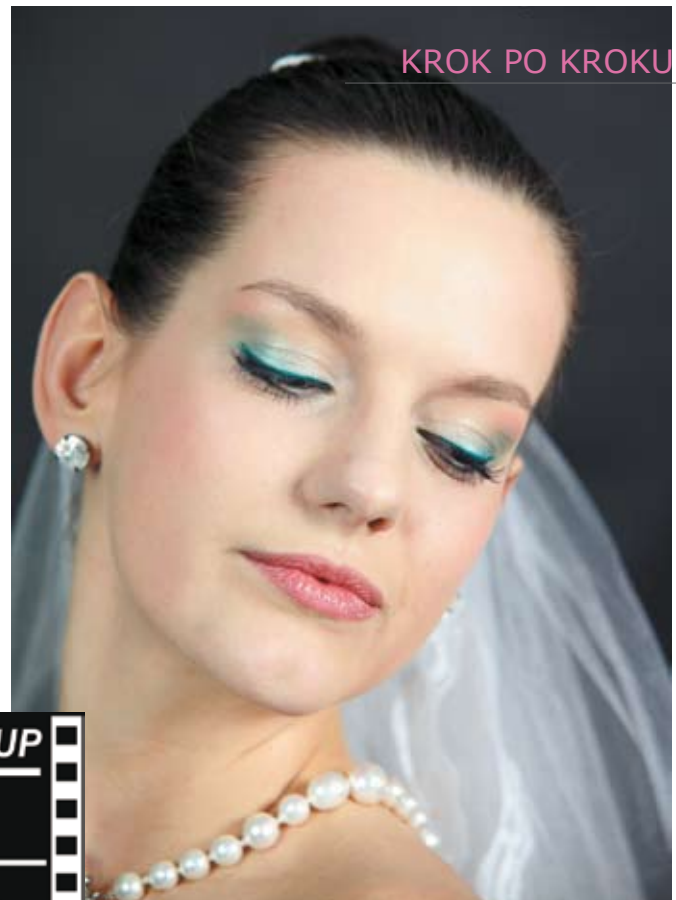
- 1. Nałożenie bazy** rozświetlająco – nawilżającej MAP- BASEIRM.
- 2. Aplikacja fluidu** wodoodpornego (modelarz światłocieniowy FLW2NB + FLW4NB).
- 3. Rozświetlenie** wybranych partii twarzy płynnym wodoodpornym korektorem FLWA1.

- 4. Utrwalenie podkładów** pudrem high definition, który jednocześnie doskonale wygładza powierzchnię twarzy (PLHD).
- 5. Korekta rysunku brwi** – cake eyelinery z palety TE10.

6. Makijaż oka:

- turkusowy wodoodporny eyeliner w żelu EIV,
- cienie z palety 5 kol cieni wodoodpornych T-02(fososie) i T-07(turkusy),
- cień pudrowy sypki (PP04,PP09) oraz cień pudrowy z brokatem (tzw.sparkl)SP05,
- biała kredka wewnątrz oka C11,
- kredka czarna pod okiem C10,
- Magic Primer – płynny utrwalcacz do kresek i cieni,
- wodoodporna maskara – ciemny granat MBLNW.

Zastosowanie wodoodpornych produktów Make-Up Atelier Paris nie wymaga utrwalenia Fixatorem. Chcąc wzmocnić trwałość makijażu można zastosować mgiełkę wody termalnej.



7. Makijaż ust:

- Wyrównanie konturu ust z wypełnieniem wnętrza – Kredka C01,
- Magic Primer – utwalenie konturu ust,
- aplikacja błyszczyka płynnego, „matowego” z aplikatorem LBR3.

8. Róż – aplikacja róży w kremie – dwa kolory: Indian Pink L/BP i Natural Rose L/BNR.

MAP – skrót od
Make-Up Atelier Paris

